

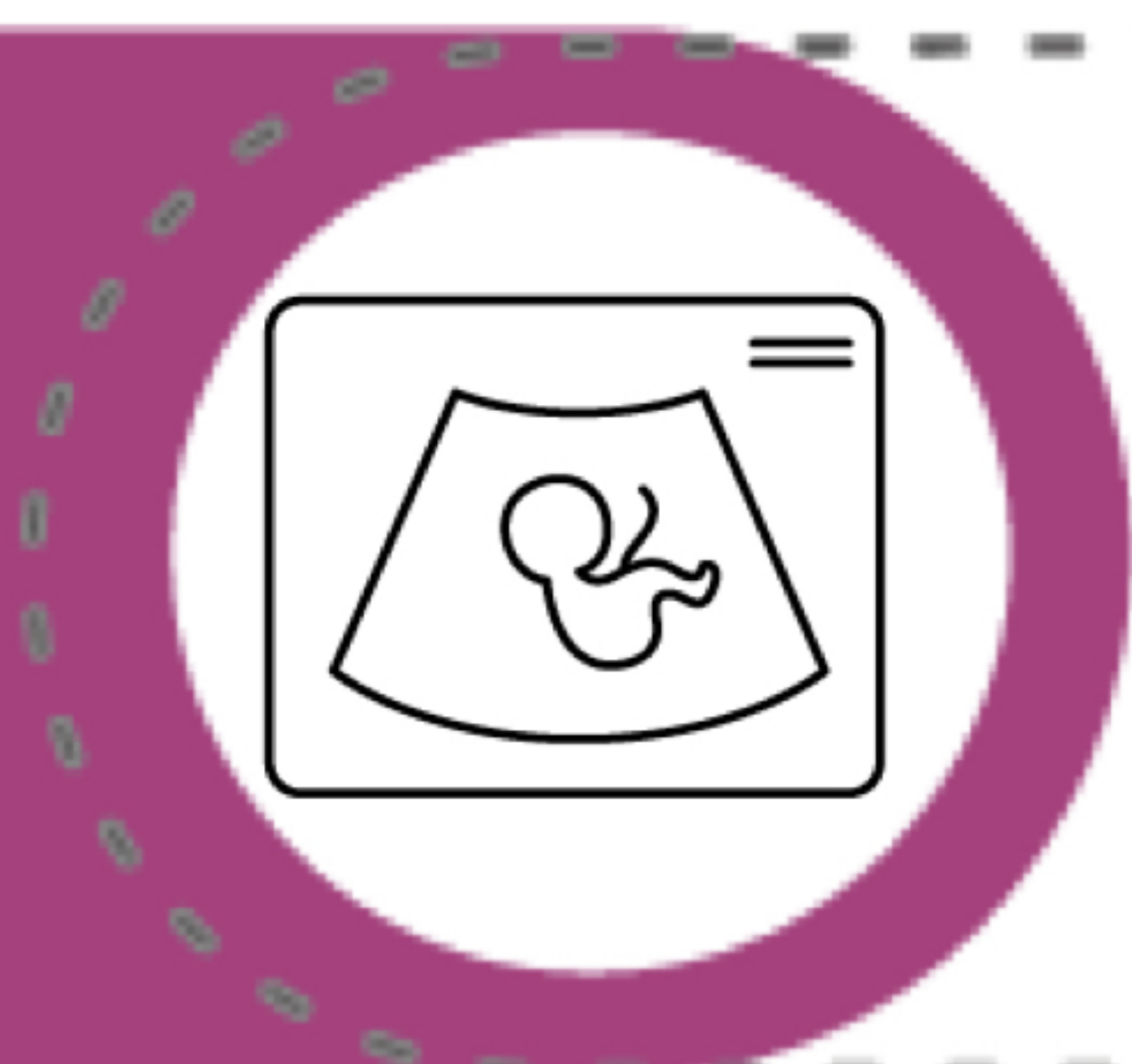
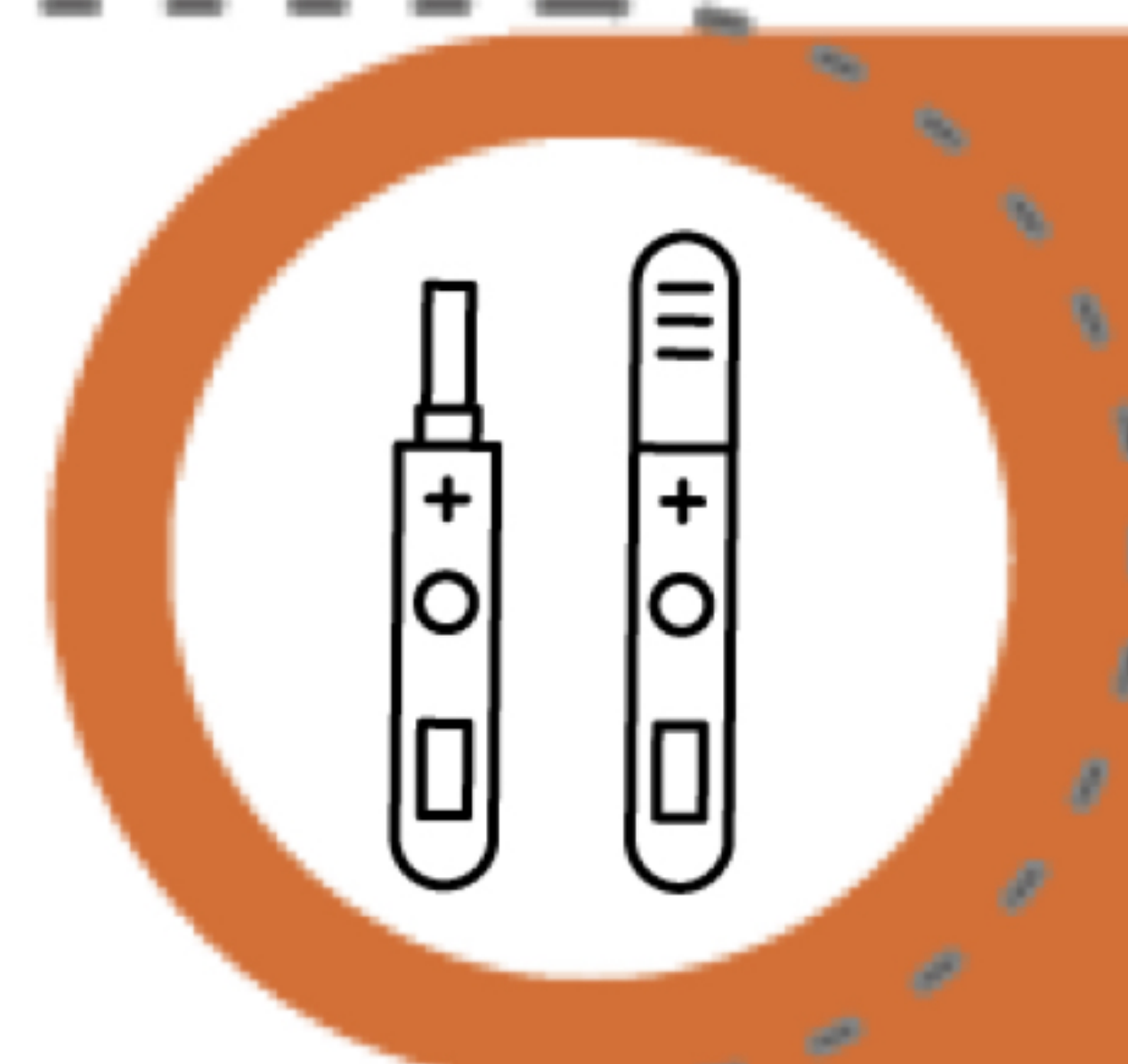


IL PERCORSO NASCITA

L'ostetrica segue il tuo percorso

Nella fase iniziale della gravidanza

La consegna del libretto di gravidanza rappresenta il primo incontro con le ostetriche. È l'occasione per la presentazione dei servizi dedicati al percorso nascita e per la valutazione del rischio in modo da personalizzare l'assistenza



In controlli e incontri periodici

Quando la valutazione iniziale identifica una situazione di normalità, la gravidanza viene seguita dall'ostetrica. L'assistenza non si limita solo al controllo del benessere fisico, ma comprende anche interventi di sostegno, educazione e prevenzione.

Nell'accompagnamento alla nascita

I corsi, oltre ad offrire sostegno e informazioni alle donne, ai partner e alle loro famiglie, rappresentano un momento di condivisione ed incontro con altre persone che stanno vivendo lo stesso momento



Nel rientro a casa

L'ostetrica offre un supporto anche dopo il parto: il consultorio rappresenta uno spazio per rispondere alle problematiche della mamma e del neonato, per sostenere l'allattamento, e affrontare serenamente il post partum.