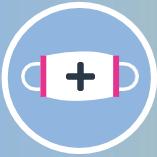




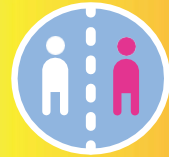
Ka boli kè lakana kono



Ka maski do



I bolo ko



Ka dafara matarafa

I bolo ko

Hali ni i **yere bolo** i tegè geledo, i kan ka ko wati be ni geli alcoliki Ye Kata se tama bissa la walima ji ani safune Ye ka se tama biworo la.

Ni i tegè nokhole do a koni ji ni safuneye

I tegè ko kagne Kossobè kagnè: tegè kofela, tegè kono na, bolo dogoniw.

Kana Maga i gnew la, i nu ani da ni bolo Ye.

I tegè ko wati be

- Ni sogosogora walima ni tissora,
- Ni segira sô,
- Ni be ka domini tobi, ni be maga domani mobiliw la,
- Ni be be dumunikè,
- Ni boro gnegè kono,
- Ni ye bana bagato la do,
- Ni magara vagaw na,
- Ni magara gnama na,
- Ni boro bolima few kono,
- Yani ka maski do, ni magara la ani ni Ye maski bo i yere la.